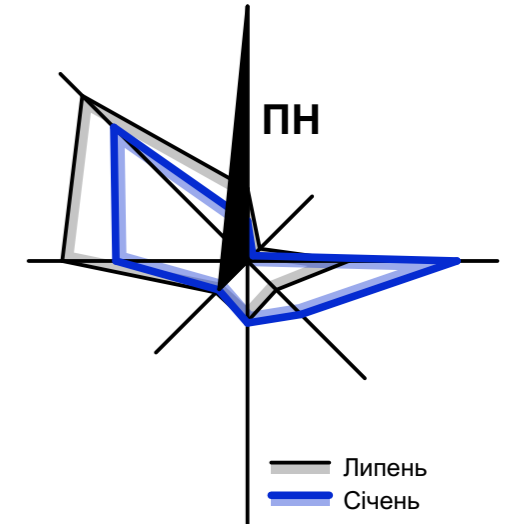
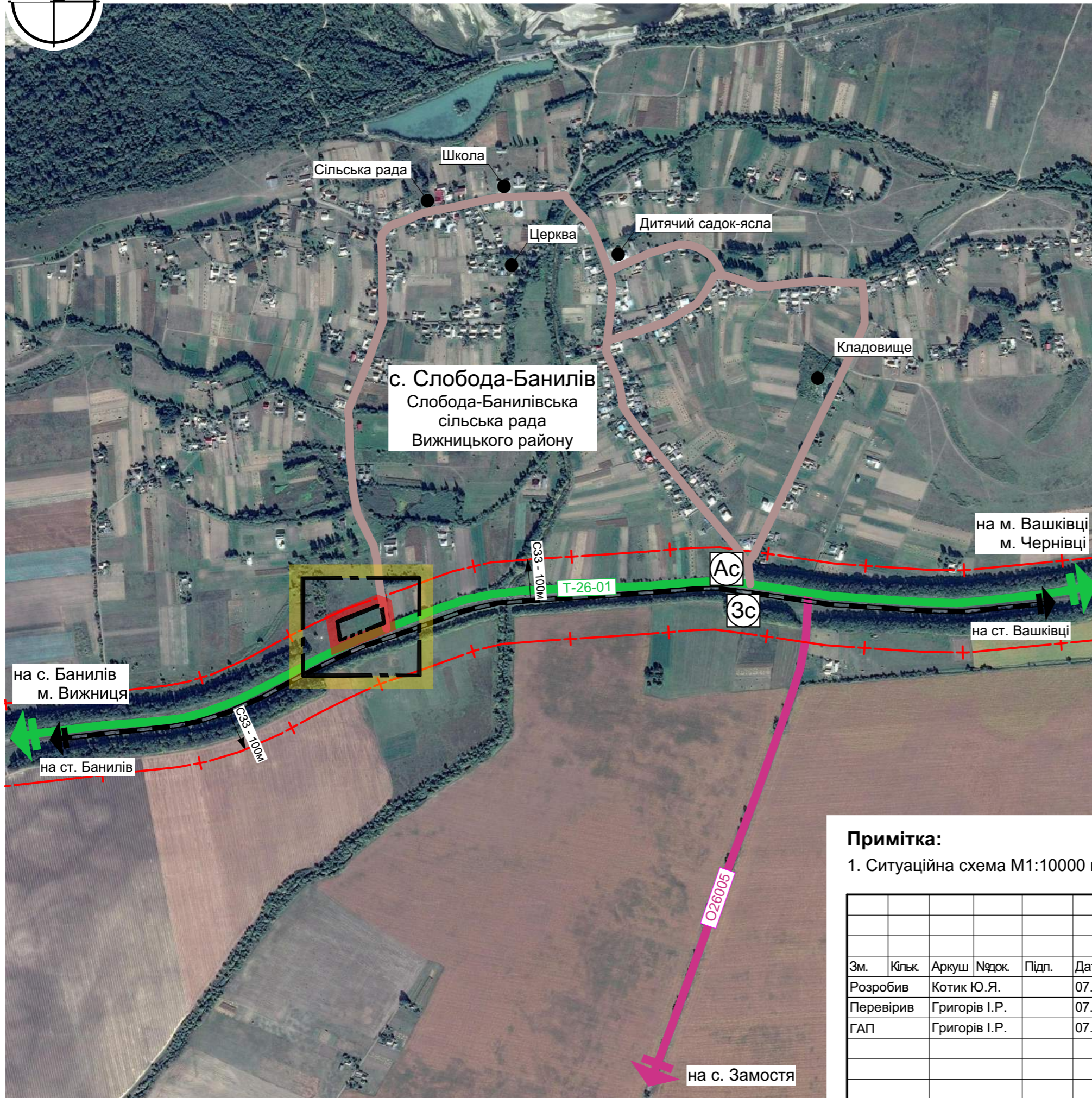




# Ситуаційна схема М1:10000



## Умовні позначення

### Межі території

- межі території опрацювання
- межі території, щодо якої здійснюється детальне планування

### Транспортна інфраструктура

- автомобільний транспорт**
- автомобільна дорога загального користування державного значення, територіальна
- автомобільна дорога місцевого значення обласна
- основні вулиці, дороги
- автостанція
- залізничний транспорт
- залізниця
- залізнична станція

### Планувальні обмеження

- санітарно-захисна зона

## Примітка:

1. Ситуаційна схема М1:10000 виконана на знімку із супутника Google Maps.

Замість інв. №
Підпис і дата
Інв. № ориг.

						356/18/072			
						ДЕТАЛЬНИЙ ПЛАН ТЕРИТОРІЇ земельної ділянки площею 0.5 га для розміщення автозаправочного комплексу на території Слобода-Банилівської сільської ради Вишницького району Чернівецької області (за межами населеного пункту)			
Зм.	Кільк.	Аркуш	Нижок.	Підп.	Дата	Замовник: Слобода-Банилівська сільська рада	Стадія	Аркуш	Аркушів
Розробив		Котик Ю.Я.			07.18		ДПТ	1	7
Перевірив		Григорів І.Р.			07.18				
ГАП		Григорів І.Р.			07.18				
						Ситуаційна схема М1:10000		ПП "Кайлас-К" Сертифікат АА № 003677 Чернівці - 2018	