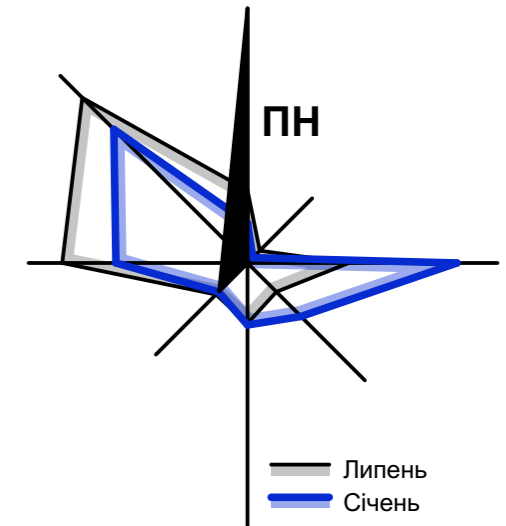
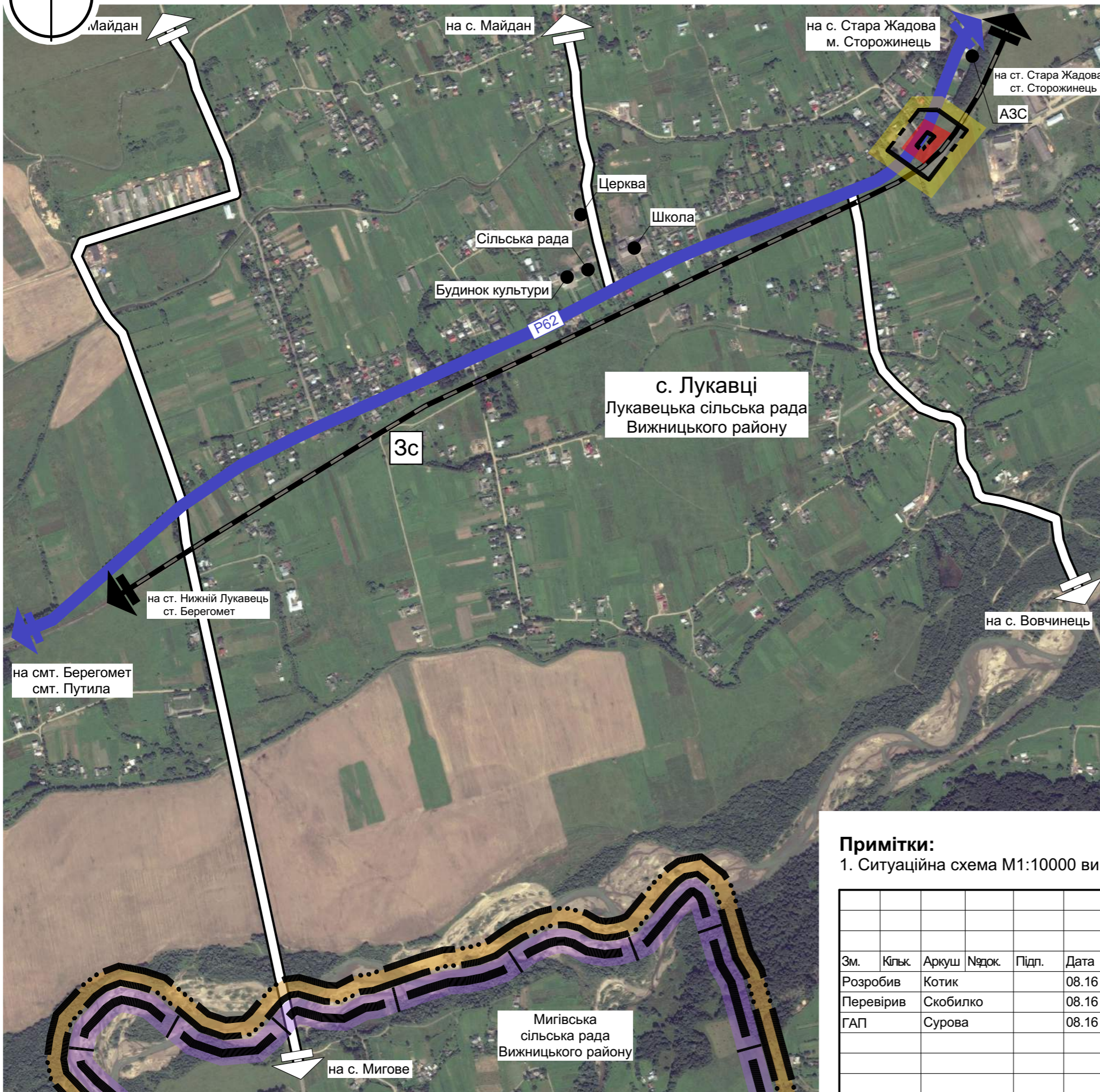




Ситуаційна схема М1:10000



Умовні позначення:

- Межі території
- межі сільської ради
- межі населеного пункту
- межі території опрацювання
- межі території, щодо якої здійснюється детальне планування
- Транспортна інфраструктура**
- Автомобільний транспорт*
- автомобільна дорога загального користування державного значення, регіональна
- основні вулиці
- залізничний транспорт*
- залізниця
- залізнична станція

Примітки:

1. Ситуаційна схема М1:10000 виконана на знімку із супутника Bing.

						356/16/053				
						ДЕТАЛЬНИЙ ПЛАН ТЕРИТОРІЇ площею 0,08 га для будівництва будівлі магазину, автомийки по вул. Героїв Майдану в с. Лукавці Вижницького району Чернівецької області				
Зм.	Кільк.	Аркуш	№ док.	Підп.	Дата	Замовник: Виконком Лукавецької сільської ради	Стадія	Аркуш	Аркушів	
Розробив		Котик			08.16		ДПТ	1	7	
Перевірив		Скобилко			08.16					
ГАП		Сурова			08.16					
						Ситуаційна схема М1:10000		ПП "Кайлас-К" Сертифікат АА № 002158 Чернівці - 2016		

Замість інв. №	
Підпис і дата	
Інв. № ориг.	