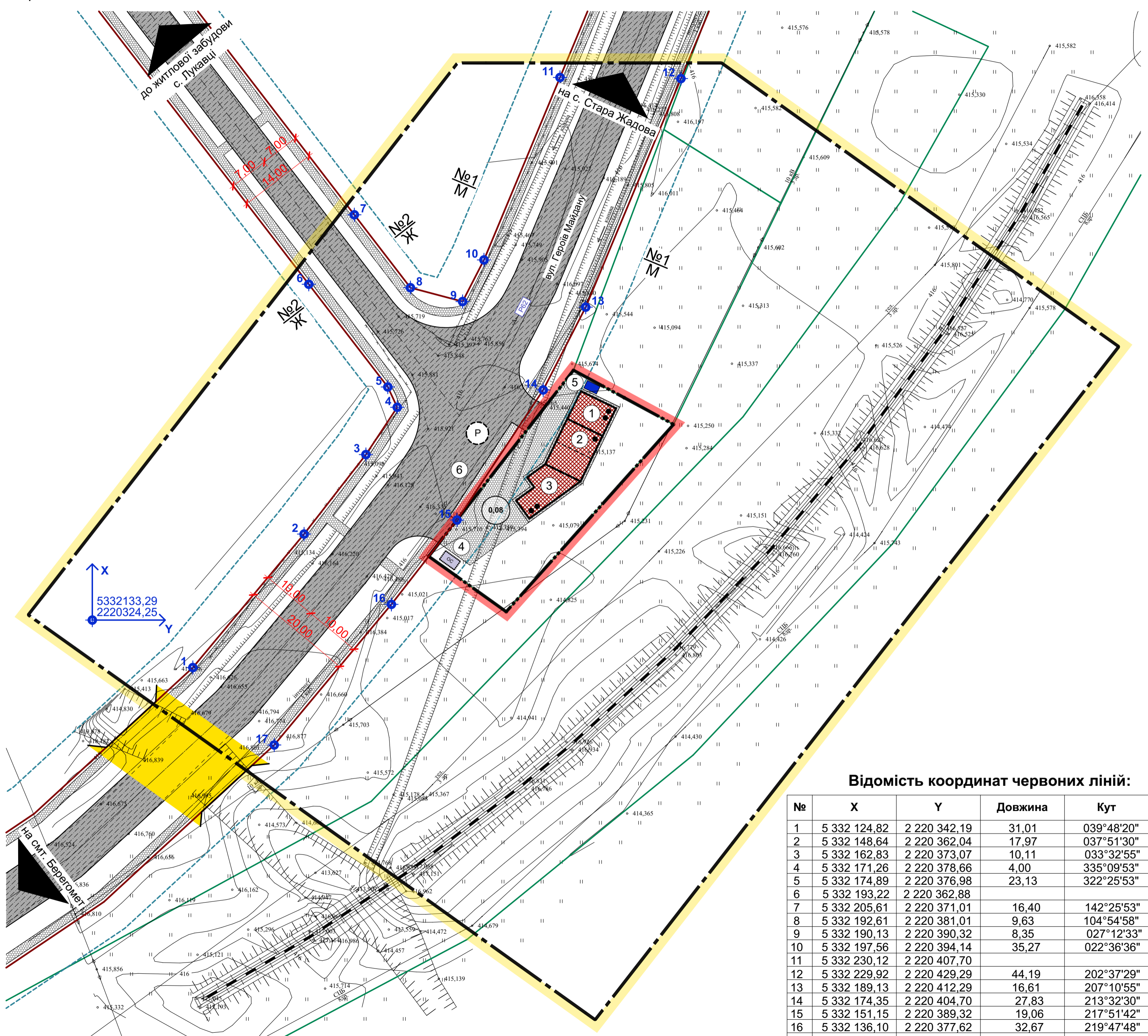




План червоних ліній М1:500



Умовні позначення

- Межі території**
- межі території опрацювання
 - межі території, щодо якої здійснюється детальне планування
 - межі земельних ділянок, згідно земельного кадастру
- Покриття поверхні**
- асфальт
 - тротуар (плитка)
 - вимощення (плитка)
- Будівлі та споруди**
- громадська будівля
 - позначення поверховості будинку до 4 поверхів
 - площа ділянки (га)
 - огорожі ділянок
 - резервуар запасу води
 - очисні споруди
- Вулично-дорожня мережа та транспортна схема**
- вулично-дорожня мережа*
- магістральна вулиця та дорога (в межах червоних ліній) (замість * ставиться номер поперечного профілю вулиці)
 - житлова вулиця (в межах червоних ліній) (замість * ставиться номер поперечного профілю вулиці)
 - лінія регулювання забудови
 - точки червоних ліній
 - штучні споруди
 - мости
 - об'єкти дорожнього сервісу
 - місце зберігання автотранспорту
 - об'єкти транспорту
 - залізниця

Експлікація:

№ п/п	Найменування	Кількість	Примітка
1	Адміністративно-побутовий корпус	1	проект.
2	Автомийка на два пости	1	проект.
3	Магазин	1	проект.
4	Очисні споруди	1	проект.
5	Шахтний колодязь	1	проект.
6	Відкрита автостоянка для тимчасового зберігання автомобілів	1	проект.

Відомість координат червоних ліній:

№	X	Y	Довжина	Кут	№
1	5 332 124,82	2 220 342,19	31,01	039°48'20"	2
2	5 332 148,64	2 220 362,04	17,97	037°51'30"	3
3	5 332 162,83	2 220 373,07	10,11	033°32'55"	4
4	5 332 171,26	2 220 378,66	4,00	335°09'53"	5
5	5 332 174,89	2 220 376,98	23,13	322°25'53"	6
6	5 332 193,22	2 220 362,88			
7	5 332 205,61	2 220 371,01	16,40	142°25'53"	8
8	5 332 192,61	2 220 381,01	9,63	104°54'58"	9
9	5 332 190,13	2 220 390,32	8,35	027°12'33"	10
10	5 332 197,56	2 220 394,14	35,27	022°36'36"	11
11	5 332 230,12	2 220 407,70			
12	5 332 229,92	2 220 429,29	44,19	202°37'29"	13
13	5 332 189,13	2 220 412,29	16,61	207°10'55"	14
14	5 332 174,35	2 220 404,70	27,83	213°32'30"	15
15	5 332 151,15	2 220 389,32	19,06	217°51'42"	16
16	5 332 136,10	2 220 377,62	32,67	219°47'48"	17
17	5 332 111,00	2 220 356,71			

Примітки:

- Дане креслення виконане на топогеодезичній підоснові, розроблений ПП "Кайлас-К" у 2016 р. в масштабі М1:500;
- Система висот Балтійська, система координат державна;
- Територія в межах червоних ліній відноситься до території транспортної інфраструктури;
- Відстань від червоних ліній вулиць до лінії регулювання забудови для магістральної вулиці - 6м, житлової вулиці - 3м;
- Огорожа присадибних ділянок не повинна виступати за червоні лінії вулиць.

						356/16/053		
Зм.	Кільк.	Аркуш	Надк.	Підп.	Дата	ДЕТАЛЬНИЙ ПЛАН ТЕРИТОРІЇ площею 0,08 га для будівництва будівлі магазину, автомийки по вул. Героїв Майдану в с. Лукавці Вишницького району Чернівецької області		
Розробив	Котик				08.16			
Перевірив	Скобилко				08.16			
ГАП	Сулова				08.16	Замовник: Виконком Лукавецької сільської ради	Стадія	Аркуш
						ДПТ	5	7
						План червоних ліній М1:500		
						ПП "Кайлас-К" Сертифікат АА № 002158 Чернівці - 2016		

Інв. № ориг. _____
 Підпис і дата _____
 Замість інв. № _____