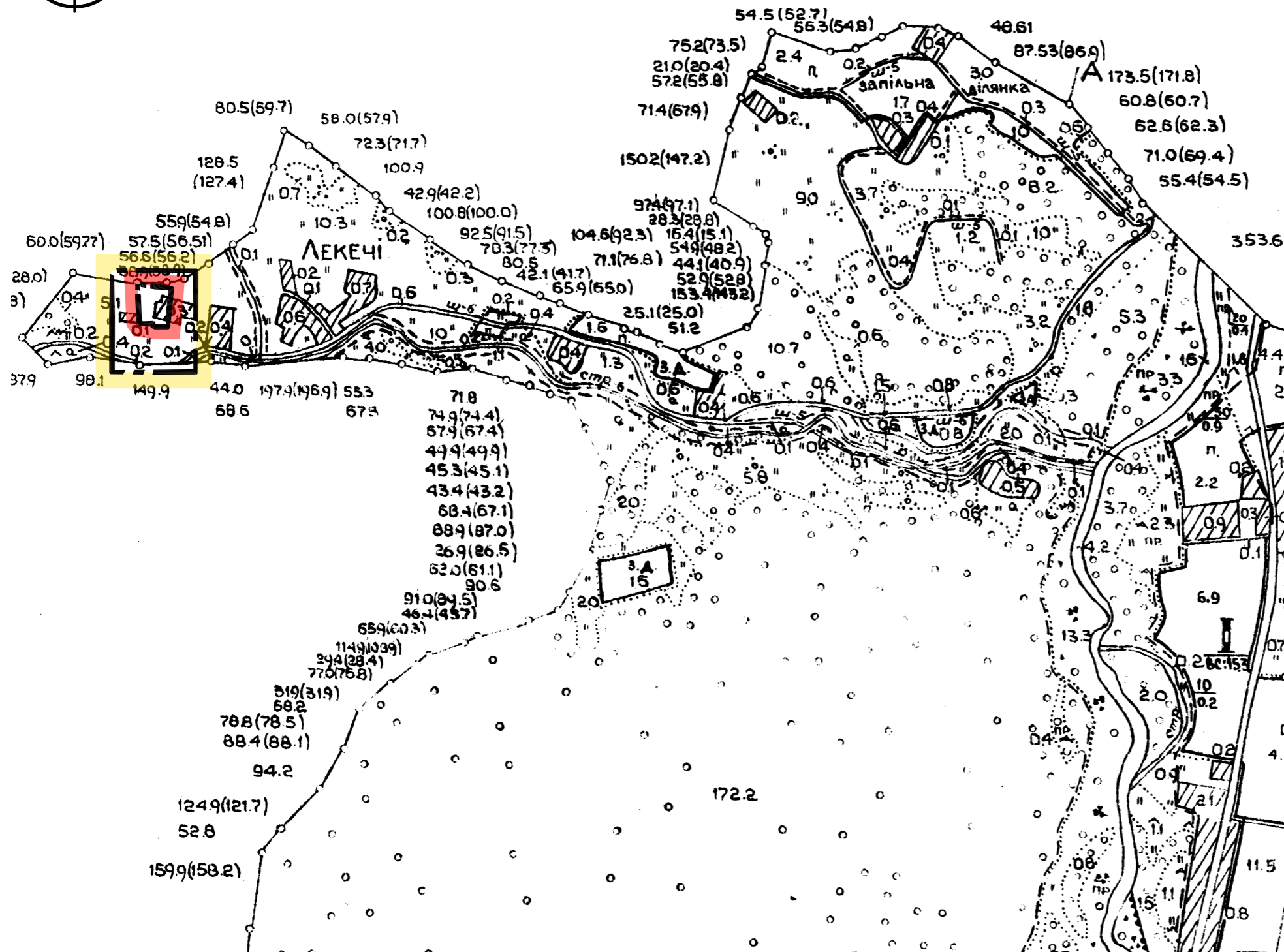






Схема розташування території у планувальній структурі генерального плану с. Лекечі М1:10000



Умовні позначення:

-  межі території опрацювання
-  межі території, щодо якої здійснюється детальне планування

Примітки:

1. Схема розташування території у планувальній структурі генерального плану с. Лекечі М1:10000 виконана на вкопійованні з карти землеволодінь Долішньошепiтської сiльської ради.

Замість інв. №	
Підпис і дата	
Інв. № ориг.	

356/16/047					
ДЕТАЛЬНИЙ ПЛАН ТЕРИТОРІЇ для будівництва житлових будинків, господарських будівель і споруд в с. Лекечі по вул. Гiрська Вишницького району Чернiвецької області					
Зм.	Кiльк.	Аркуш	Нeдок.	Пiдп.	Дата
Розробив		Котик			07.16
Перевiрив		Скобилко			07.16
ГАП		Сурова			07.16
Замовник: Виконавчий комiтет Долiшньошепiтської сiльської ради				Стадiя	Аркуш
				ДПТ	2
				Аркушiв	7
Схема розташування території у планувальній структурі генерального плану с. Луковиця М1:10000				ПП "Кайлас-К" Сертифікат АА № 002158 Чернівці - 2016	