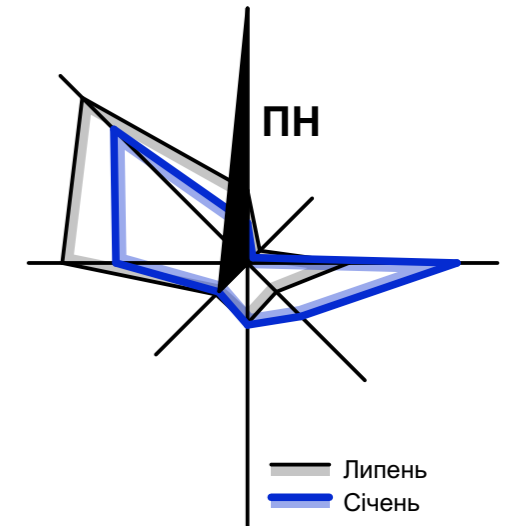
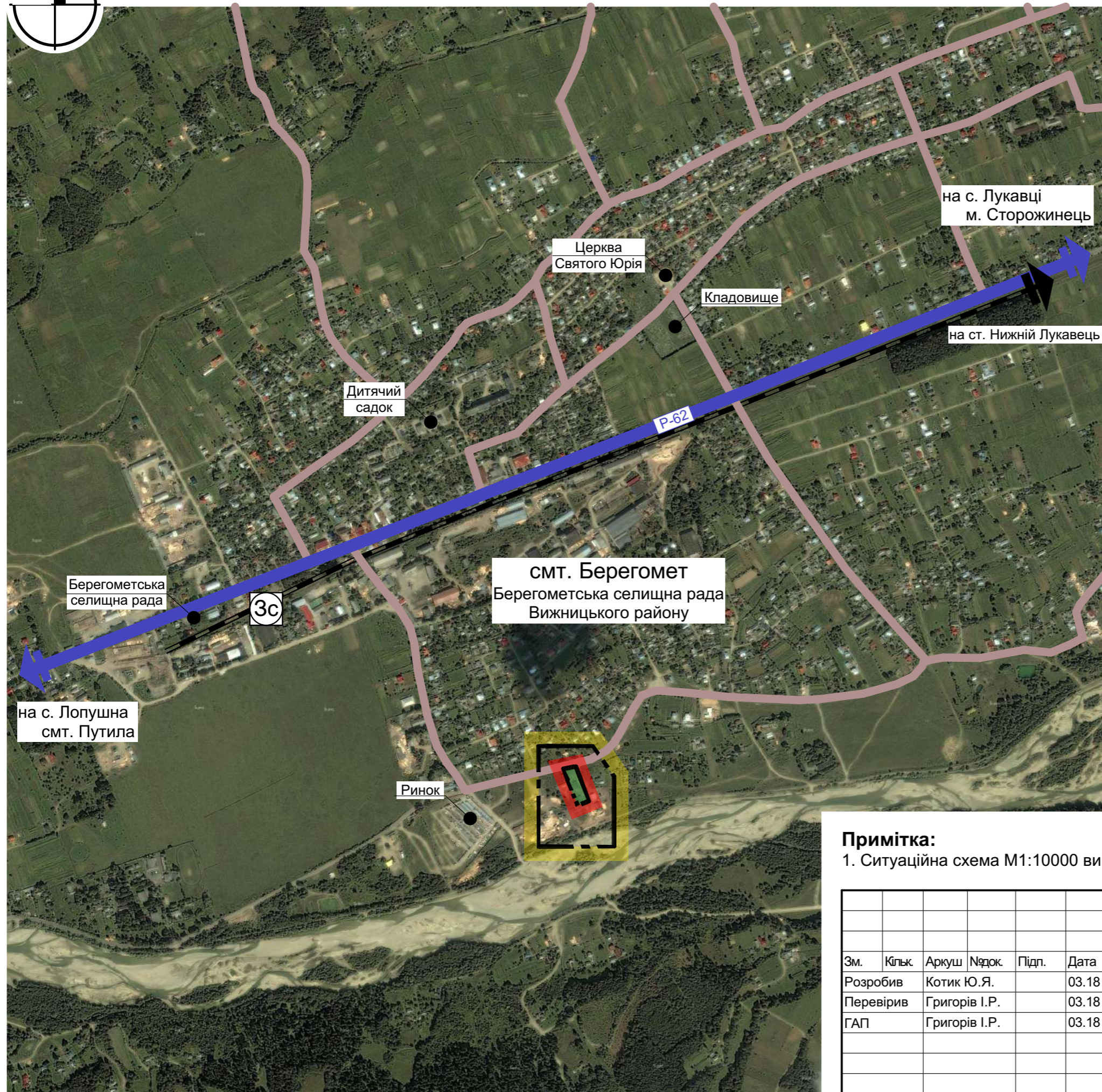




# Ситуаційна схема М1:10000



### Умовні позначення:

#### Межі території

- межі території опрацювання
- межі території, щодо якої здійснюється детальне планування

#### Транспортна інфраструктура

*автомобільний транспорт*

- автомобільна дорога загального користування державного значення, регіональна
- основні вулиці
- залізничний транспорт*
- залізниця
- залізнична станція

### Примітка:

1. Ситуаційна схема М1:10000 виконана на знімку із супутника Яндекс.

Замість інв. №
Підпис і дата
Інв. № ориг.

						356/18/036			
						ДЕТАЛЬНИЙ ПЛАН ТЕРИТОРІЇ земельних ділянок загальною площею 0.29 га для будівництва столярної майстерні по вул. Серетська в смт. Берегомет Вижницького району Чернівецької області			
Зм.	Кільк.	Аркуш	№ док.	Підп.	Дата	Замовник: Виконавчий комітет Берегометської селищної ради	Стадія	Аркуш	Аркушів
Розробив		Котик Ю.Я.			03.18		ДПТ	1	7
Перевірив		Григорів І.Р.			03.18				
ГАП		Григорів І.Р.			03.18				
						Ситуаційна схема М1:10000		ПП "Кайлас-К" Сертифікат АА № 003677 Чернівці - 2018	