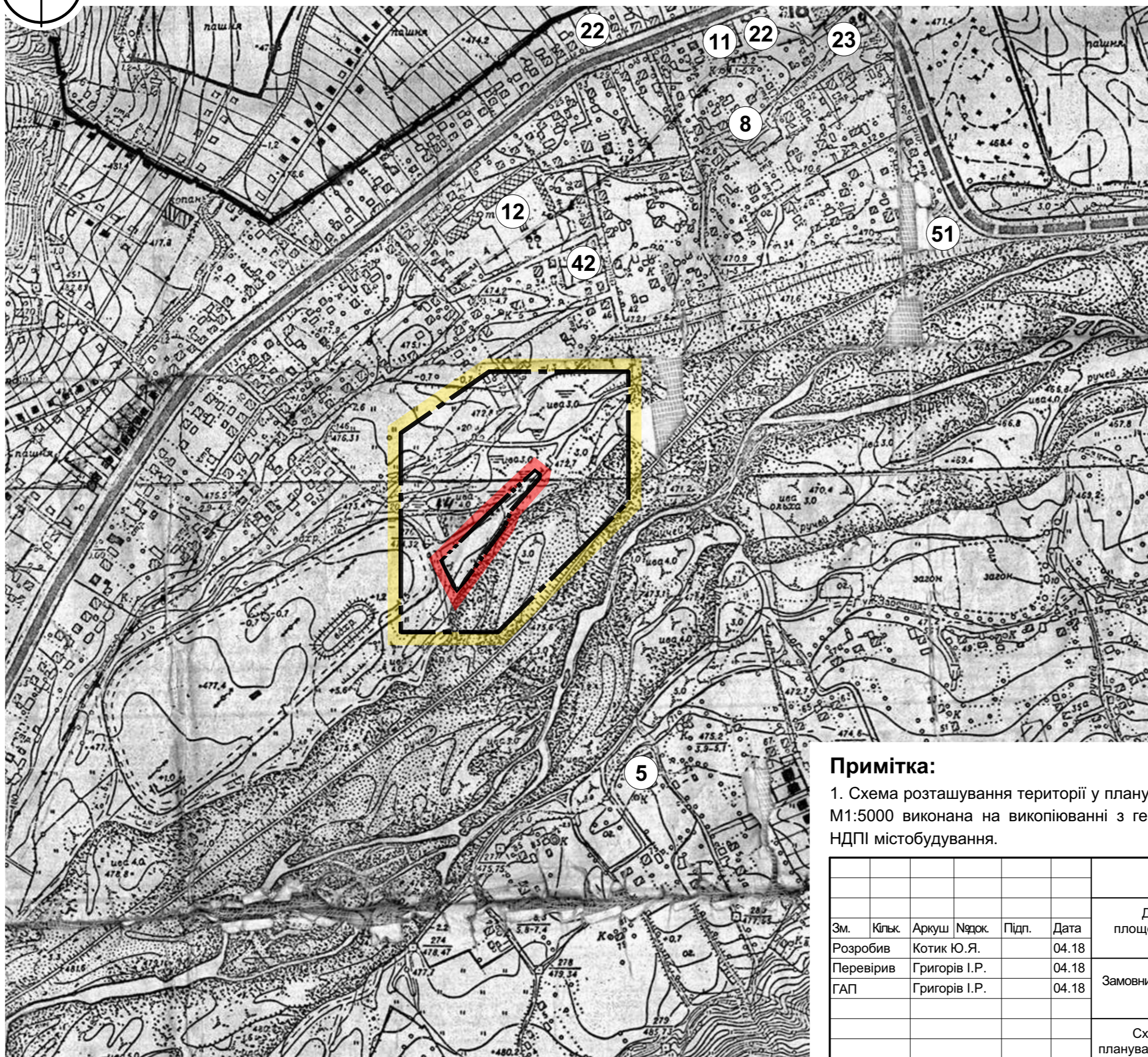






Схема розташування території у планувальній структурі генерального плану смт. Берегомет М1:5000



Умовні позначення:

-  межі території опрацювання
-  межі території, щодо якої здійснюється детальне планування

Експлікація:

- 5. Будинок культури;
- 8. Середня школа;
- 11. Дитячий садок;
- 12. Автошкола;
- 22. Крамниця;
- 23. Автобусна станція.

Примітка:

1. Схема розташування території у планувальній структурі генерального плану смт. Берегомет М1:5000 виконана на вкопйюванні з генерального плану селища Берегомет, розробленого НДПІ містобудування.

Замість інв. №	
Підпис і дата	
Інв. № ориг.	

						356/18/040
Зм.	Кільк.	Аркуш	Нєдок.	Підп.	Дата	ДЕТАЛЬНИЙ ПЛАН ТЕРИТОРІЇ земельних ділянок загальною площею 0.4200 га для будівництва столярної майстерні по вул. Зелена в смт. Берегомет Вишницького району Чернівецької області
Розробив		Котик Ю.Я.			04.18	
Перевірів		Григорів І.Р.			04.18	
ГАП		Григорів І.Р.			04.18	Замовник: Виконавчий комітет Берегометської селищної ради
						Схема розташування території у планувальній структурі генерального плану смт. Берегомет М1:5000
						Стадія ДПТ
						Аркуш 2
						Аркушів 7
						ПП "Кайлас-К" Сертифікат АА № 003677 Чернівці - 2018