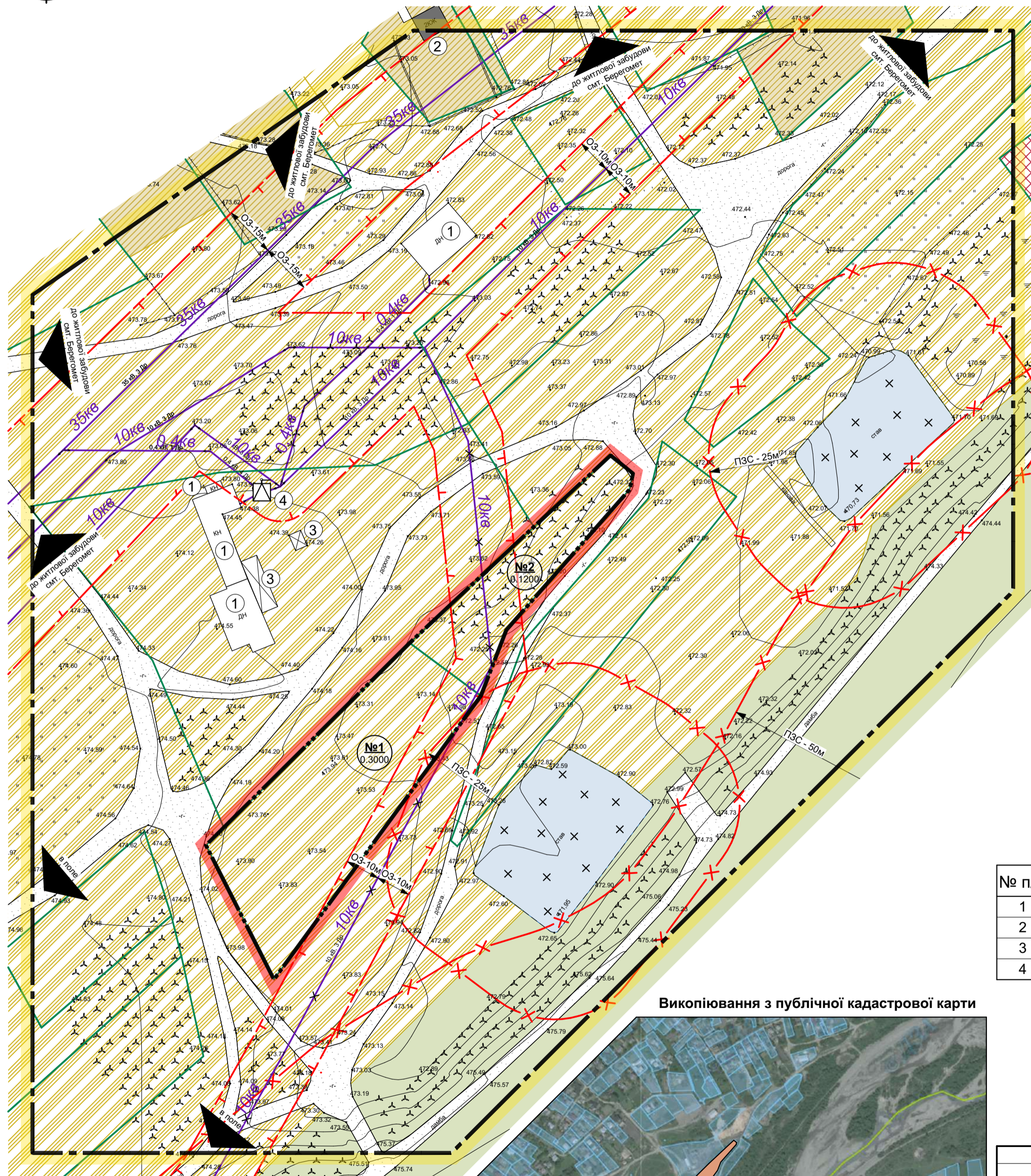


План існуючого використання території поєднаний з опорним планом та схемою існуючих планувальних обмежень М1:1000



Викопіювання з публічної кадастрової карти



Територія, в межах якої здійснюється детальне планування

Умовні позначення Межі території

- Існуючі межі території опрацювання
- межі території, щодо якої здійснюється детальне планування
- межі земельних ділянок, згідно земельного кадастру

Функціональне призначення території

- територія житлової садибної забудови
- територія сільськогосподарського призначення
- територія громадської забудови

Покриття поверхні

- ґрунтове покриття
- озеленення
- чагарники

Будівлі та споруди

- житловий будинок
- господарська будівля
- навіс
- водойма, що підлягає зворотній засипці
- номер ділянки, площа ділянки (га)

Інженерне обладнання території мережі та споруди тепло-та електропостачання

- 0,4кв повітряна лінія електропередач низької напруги
- 10кв повітряна лінія електропередач середньої напруги
- 10кв повітряна лінія електропередач середньої напруги, що демонтується і влаштовується із кабеля (в ґрунті)
- 35кв повітряна лінія електропередач середньої напруги
- трансформаторна підстанція

Планувальні обмеження

- охоронна зона (крім охоронних зон навколо пам'яток культурної спадщини)
- зони водоохоронних обмежень
- прибережна захисна смуга

Експлікація:

№ п/п	Найменування	Кількість	Примітка
1	Господарська будівля	4	існ.
2	Індивідуальний садибний житловий будинок	1	існ.
3	Навіс	2	існ.
4	Трансформаторна підстанція	1	існ.

Примітки:

1. Дане креслення виконане на топогеодезичній основі, розроблений ПП "Кайлас-К" у 2018 році в масштабі М1:1000;
2. Система висот - Балтійська, система координат - державна, суцільні горизонталі проведені через 0.5 м.

Замість інв. №
Підпис і дата
Інв. № ориг.

				356/18/040				
				ДЕТАЛЬНИЙ ПЛАН ТЕРИТОРІЇ земельних ділянок загальною площею 0.4200 га для будівництва столярної майстерні по вул. Зелена в смт. Берегомет Вишницького району Чернівецької області				
Зм.	Кільк.	Аркуш	№ док.	Підп.	Дата	Замовник: Виконавчий комітет Берегометської селищної ради		
Розробив		Котик Ю.Я.			04.18			
Перевірив		Григорів І.Р.			04.18			
ГАП		Григорів І.Р.			04.18	Стадія	Аркуш	Аркушів
						ДПТ	3	7
						План існуючого використання території поєднаний з опорним планом та схемою існуючих планувальних обмежень М1:1000		
						ПП "Кайлас-К" Сертифікат АА № 003677 Чернівці - 2018		